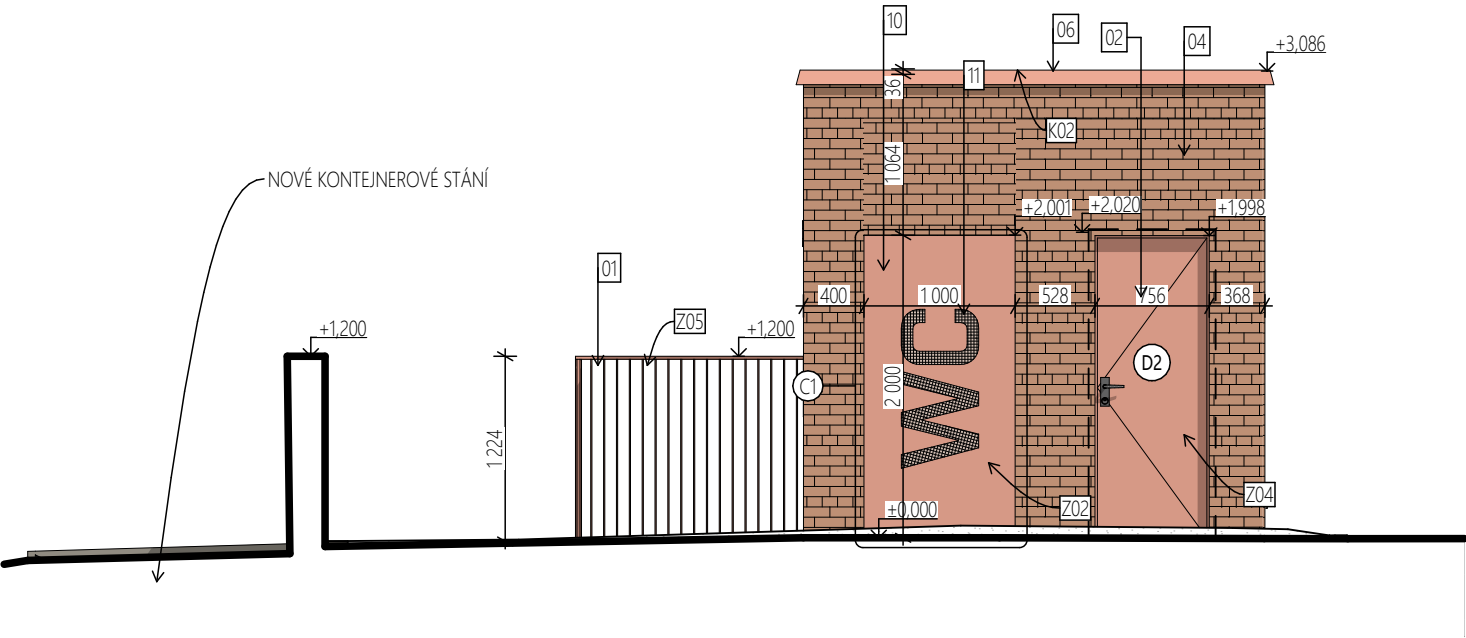


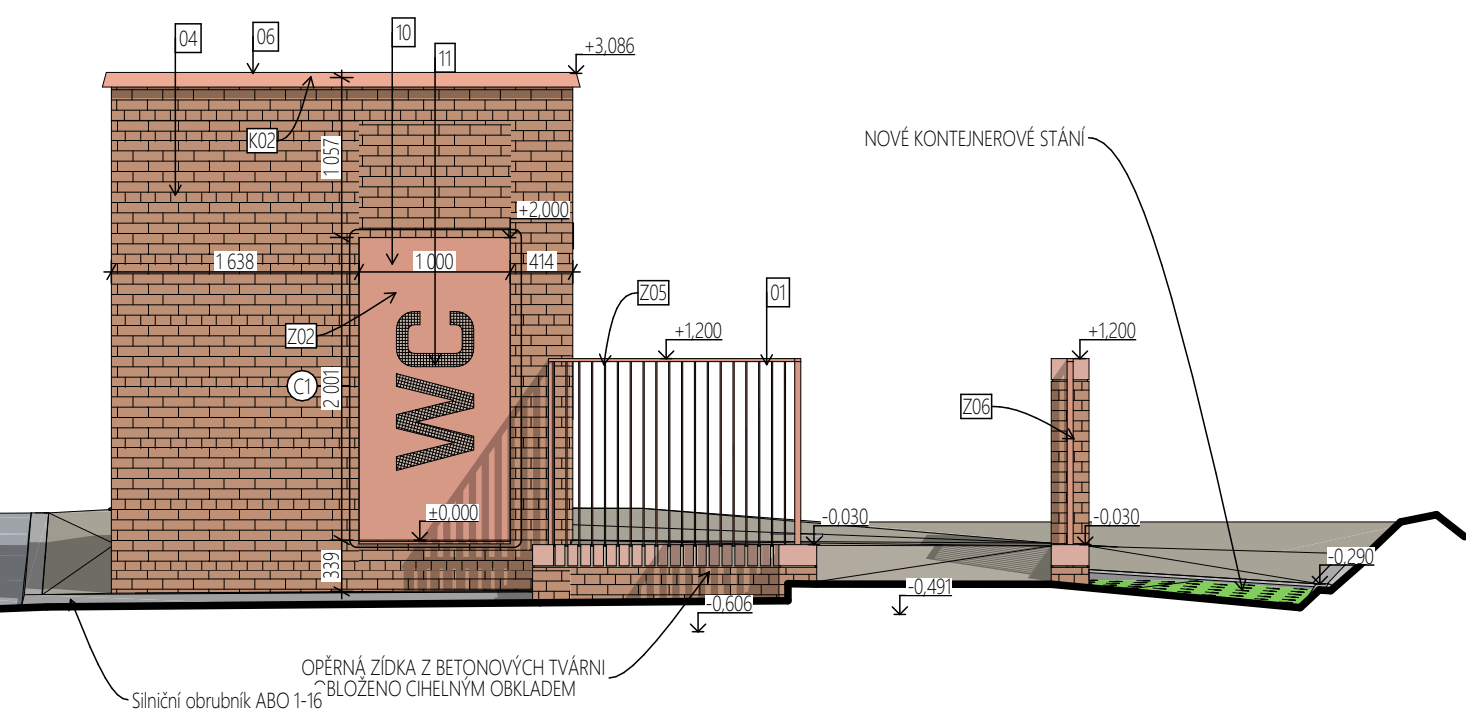
POHLED SZ + JV

M 1:50

1:50 POHLED SEVEROZÁPADNÍ



1:50 POHLED JIHOVÝCHODNÍ



LEGENDA POVRCHOVÝCH MATERIÁLŮ:

- 01 ZÁBRADLÍ OCELOVÉ, SVAŘOVANÉ, KOTVENÉ K PODEZDÍVCE POMOCÍ ZÁVITNIC A CHEM. MALTY | CORTEN POVRCH  
02 PLECHOVÉ COR-TENOVÉ OBLOŽENÍ DVEŘÍ  
03 PIKTOGRAMY DVEŘÍ - VYLEPTÁNO DO CORTENOVÉHO PLECHU  
04 OBKLAD OBJEKTU VČ. OBLOŽENÍ OPĚRNÝCH A DĚLÍCÍCH STĚN | CIHELNÝ KLINKER OBKLAD / 240x71x14mm / barva: červená (např. KLINKER NFP.Taurus schmelz-bunt)  
05 KAMENNÁ DLAŽBA 10x10x10cm  
06 KLEMPÍŘSKÉ PRVKY | POPLASTOVANÝCH PLECH tl. 0,6mm, | ODSTÍN TMAVĚ ŠEDÝ, ČERNÝ, NEBO ANTRACIT  
08 MINCOVNÍK PRO OVLÁDÁNÍ PŘÍSTUPU DO INTERIÉRU TOALET  
09 COR-TEN TAHOKOV, NEBO PERFOROVANÝ PLECH  
10 POUTACÍ PLOCHA | TABULE Z CORTENOVÉHO PLECHU TL. 1,5MM  
11 PERFORACE CORTENOVÉ TABULE | NÁPIS WC

0,000 = 517,48m n. m., B.p.V / SOUŘADNICOVÝ SYSTÉM S-JTSK  
PROJEKTOVÁ DOKUMENTACE BYLA VYPRACOVÁNA DLE VYHLÁŠKY 499/2006 Sb. v aktuálním znění

DRUH PRÁCE	DOKUMENTACE PRO STAVEBNÍ POVOLENÍ A PROVEDENÍ STAVBY			<div><div>TEL.: 56 730 7779 56 730 7959 FAX: 56 730 8644 IČO: 18197621 BRNĚNSKÁ 48, 586 01 JIHLAVA</div></div>	
VYPRACOVAL	ING. FILIP NEUWIRTH	projektant pozemních staveb			
ZODP. PROJEKTANT	ING. SLAVOMÍR LANGMAJER	ČKAIT   1000734			
INVESTOR	Statutární město Jihlava, Masarykovo nám. 97/1, 586 01 Jihlava				
MÍSTO STAVBY	parc.č. 2628/1, 2628/15, 2629/1, k.ú. Jihlava, S.Ú Jihlava				
NÁZEV STAVBY	UL. ŽIDOVSKÁ, JIHLAVA - VÝSTAVBA VEŘEJNÉHO WC			ČÍSLO PARÉ	12345678
				FORMÁT	420x297 / 2xA4
				DATUM	30.03.2022
STAVEBNÍ OBJEKT	SO 01,02,03			STUPEŇ PD	DSP+DPS
ČÁST DOKUMEN.	D.1.1 - - SO 01   DOKUMENTACE TOALET			Č. ZAKÁZKY	P 1077/2021
NÁZEV:	POHLED SZ + JV			MĚŘÍTKO	Č. VÝKRESU
				M 1:50	D.1.1.11